

A large, stylized logo consisting of the letters 'B' and 'D' in a light grey color. The right side of the letters is cut off by the edge of the frame. The interior of the letters is filled with a solid red color.

Bossmann informiert zum Thema:

ENERGETISCH SANIEREN

BOSSMANN GMBH
HAUS & WOHNUNGSSANIERUNGEN

BOSSMANN PLUSPUNKTE AUF EINEN BLICK

UNSER SERVICE FÜR SIE:

- ✔ Ein Berater & Begleiter steht Ihnen zur Seite
- ✔ Ein Bauleiter für die Bauüberwachung und Koordination vor Ort
- ✔ Kostenlose Erstberatung vor Ort
- ✔ Kostenlose Kostenvoranschläge + Kostentransparenz
- ✔ Qualitätsprodukte – geprüft und DIN-gerecht
- ✔ Fachhandwerker – Unsere Besten
- ✔ Eine Innenarchitektin auf Wunsch
- ✔ Seriöses Unternehmen
- ✔ Erfahrenes Unternehmen
- ✔ Stabiles Unternehmen – deutschlandweit



ENERGETISCH SANIEREN – MIT BOSSMANN

Wir bieten Ihnen das Komplettpaket zur energetischen Sanierung aus einer Hand an. Dabei stehen wir Ihnen beratend und ausführend zur Seite. Die KfW-Bank vergibt zinsgünstige Zuschüsse und Kredite an private Hausbesitzer. Hierfür muss vor der Sanierung durch einen fachkundigen, sachverständigen Energieberater individuell vor Ort geprüft werden, welche Sanierungsmaßnahmen erforderlich sind. So kann das passende Förderungspaket der KfW-Bank beantragt werden. Technische Mindestanforderungen von Bauteilen und Baustoffen werden dabei festgelegt. Da wir ein ausführender Sanierungsbetrieb sind, wäre es unseriös, wenn wir Ihnen zugleich einen Energieberater zur Seite stellen – oder empfehlen würden. Zudem ist dies auch vom Gesetzgeber wegen der Gefahr des unlauteren Wettbewerbes verboten. Wir bitten Sie daher, einen geprüften Energieberater in Ihrer Nähe zur Beratung hinzuzuziehen.

Unsere Leistungen umfassen neben den klassischen energiesparenden Sanierungen wie z.B. Fassadendämmung, Dachdämmung oder Kellerdämmung auch weitere sinnvolle Modernisierungsmaßnahmen. Neue Fenster können zum Beispiel eine Menge Energie und damit Geld sparen. Kombiniert man dies mit neuen Heizkörpern oder einer neuen Fußbodenheizung ist man energetisch bei seinem Haus ganz vorn dabei. Auch am Dach können Sie mit dem Ausbau des Dachgeschosses kombiniert mit einer (neuen) Zwischensparrendämmung (z.B. durch Glaswolle) zusätzlich Energie einsparen.

Im Rahmen einer Komplettsanierung macht es Sinn, gleich mehrere Vorhaben auf einmal zu erledigen. Es bietet sich oft an, z.B. das Badezimmer zu sanieren und mit modernen Elementen für Dusche, WC und Badewanne sowie Fliesen aufzupeppen. Außerdem sind die Wasserleitungen oft in die Jahre gekommen, worunter die Wasserqualität leidet und auch die Gefahr von Rohrbrüchen besteht.

DIE ENERGETISCHE SANIERUNG

Beim energetischen Sanieren ist es zwingend notwendig, das Objekt individuell zu betrachten und die Sanierungs-Maßnahmen zugeschnitten, auf den Anspruch des Kunden, zu gestalten. Dabei müssen zwingend notwendige Sanierungen und Optimierungen mit den Wünschen der Eigentümer und Bewohner abgestimmt werden, um ein optimales Ergebnis aus Energieersparnis, Raumklima und Wohnambiente zu schaffen. Wichtig sind die teilweise notwendigen Kombinationen verschiedener Sanierungsmaßnahmen, damit auch wirklich das gewünschte Ergebnis erzielt wird. Zum Beispiel sollte eine Fassadendämmung oft mit einem Fenster austausch und einer Anpassung der Dachüberstände einhergehen.

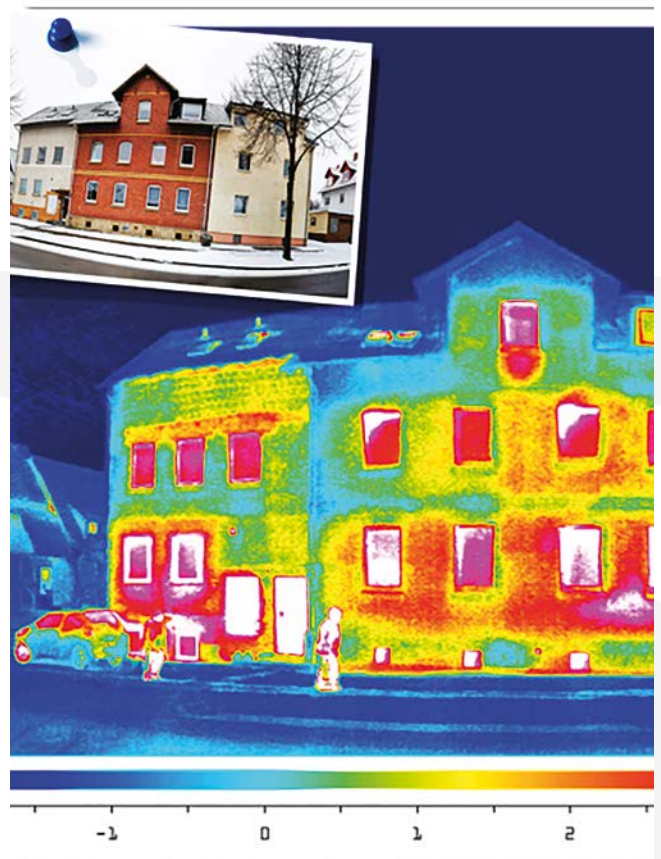
GÜNSTIGE DARLEHEN FÜR DIE SANIERUNG UND MODERNISIERUNG VON HAUS UND WOHNUNG

Private Hausbesitzer können für ihr Sanierungsprojekt bei Bestandsimmobilien zinsgünstige Zuschüsse und Kredite der KfW-Bank in Anspruch nehmen. Dabei gibt es, je nach Vorhaben, verschiedene Finanzierungsmöglichkeiten. So kann für die Sanierung zum KfW-Effizienzhaus oder bei energetischen Einzelmaß-

nahmen ein Kredit oder Investitionszuschuss beantragt werden, bei einer Umstellung der Heizungsanlagen auf erneuerbare Energien ein Ergänzungskredit sowie finanzielle Unterstützung für die Planung und Baubegleitung durch Sachverständige.

Generell gilt bei jeder Förderung seitens der KfW-Bank: Je geringer der Energiebedarf der sanierten Immobilie nach Abschluss der Bauarbeiten, desto höher fällt der Investitionszuschuss zum Eigenkapital bzw. der Tilgungszuschuss aus, anders ausgedrückt, desto weniger muss vom Kredit zurückgezahlt werden. Im Auftrag des Bundesministeriums für Wirtschaft und Energie (BMWi) fördert die KfW-Bank folgende Sanierungsmaßnahmen zur Verbesserung der häuslichen Energieeffizienz: die Anbringung von Wärmedämmungen, die Erneuerung von Fenstern, Türen und Heizsystemen sowie den Einbau von Lüftungsanlagen.

Die Bundesregierung hat in der Energieeinsparverordnung (EnEV) festgelegt, wie hoch der maximale Energiebedarf bei Neubauten sein darf. Diese Werte sind auch bei der Sanierung von Bestandsimmobilien zu beachten. Zur Einhaltung dieser Standards und zur Planung der effizientesten Lösung für das betreffende Gebäude wird ein sachverständiger Energieberater konsultiert. Dieser überprüft vor Ort, welche Sanierungsmaßnahmen für entsprechende Förderungspakete der KfW-Bank erforderlich sind. Auch technische Mindestanforderungen von Bauteilen und -stoffen werden dabei determiniert.



FAQ – DIE HÄUFIGSTEN FRAGEN UNSERER KUNDSCHAFT

Was ist die KfW Förderung?

Die Fördermittel werden von der bundeseigenen Förderbank namens KfW zur Verfügung gestellt. In Anspruch genommen kann diese Förderung für den Neubau aber auch für eine Sanierung des Eigenheimes. Fördermittel werden vom Land, dem Bund, den Kommunen und den Stadtwerken zur Verfügung gestellt. Für eine energetische Sanierung eines Hauses oder Wohnung werden Kredite zu günstigen Konditionen vergeben. Eine einmalige Finanzspritze ist ebenfalls im Förderprogramm vorgesehen.

Gibt es spezielle Förderprogramme für die Sanierung?

Die Förderprogramme 151 und 152 beinhalten Kredite und Zuschüsse für die energetische Sanierung. Werden einzelne energetische Sanierungsmaßnahmen durchgeführt, ist das Programm 152 zu wählen. Es werden der Fenstertausch, die Heizungsoptimierung und die Wärmedämmung gefördert. Für die Heizungsumstellung auf erneuerbare Energien steht das Förderprogramm 151, es sei denn, es wird auf Nah- bzw. Fernwärme oder ein Blockheizkraftwerk umgestellt.

Gefördert werden nicht nur die tatsächlich entstandenen Kosten, sondern auch bereits die Planung, Nebenarbeiten, Baubegleitung und Beratung werden durch die Förderprogramme ebenfalls finanziert. Wird ein Wohnraum, also ein Haus oder eine Eigentumswohnung erworben, deren Sanierung durch die Förderung finanziert wurde, kann der Kauf gefördert werden.

Gibt es zusätzliche Unterstützungen durch das Förderprogramm 430?

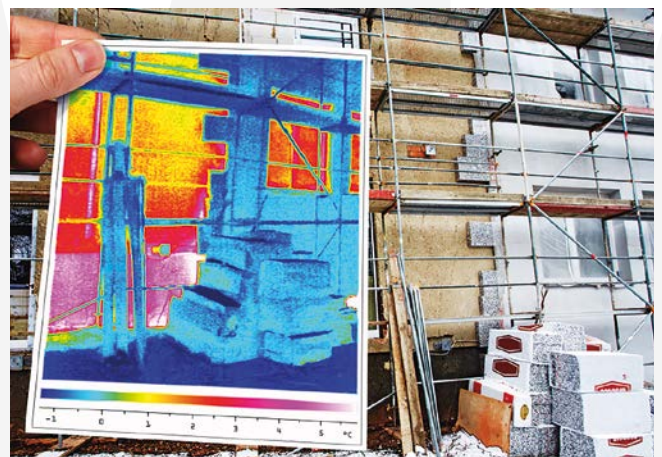
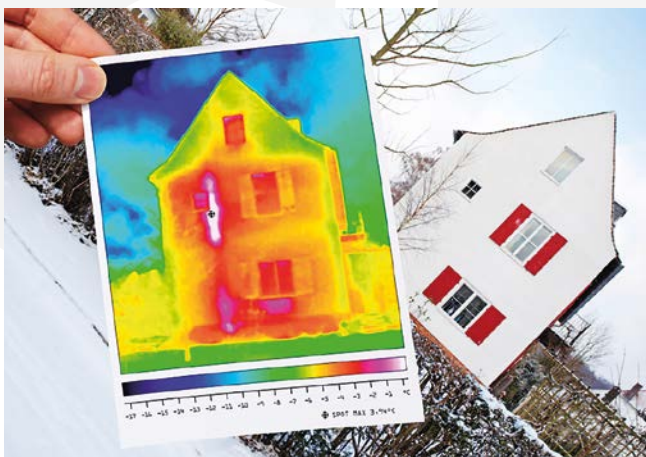
Zugleich mit der Aufnahme eines Kredites aus den Programmen 151 und 152 kann ein Zuschuss über das Förderprogramm 430 beansprucht werden. Dieses unterstützt energetische Sanierungsmaßnahmen für Ein- und Zweifamilienhäuser oder Eigentumswohnungen. Dabei gilt zu beachten, dass der Bauantrag vor dem 01.02.2002 gestellt wurde. Auch dieses Programm bezuschusst Käufe von saniertem Wohnraum. Eine Förderung von zwischen 5.000 Euro und 30.000 Euro ist, je nach Art des Hauses, zu bekommen.

Wird die Umstellung auf erneuerbare Energie gefördert?

Umweltschutz ist ein Thema, das alle betrifft. Der Einbau schadstoffarmer Heizungen wird daher gefördert. Das Förderprogramm 167 honoriert die Umstellung auf erneuerbare Energien. Einzige Voraussetzung ist, dass die alte Heizanlage vor dem 01.01.2008 installiert wurde. Gefördert werden Solarkollektoranlagen bis zu einer Bruttokollektorfläche von 40 m², Biomasseanlagen (Pellets, Holzhackschnitzelanlagen oder Holzvergaser) bis zu einer Leistung von 100 Kilowatt, aber auch kombinierte Heizungsanlagen, die mit erneuerbaren Energien oder fossilen Brennstoffen betrieben werden. Für den Einbau wird ein günstiger Kredit gewährt. Dieser ergänzt die Zuschüsse aus anderen Förderprogrammen. Die Summe aus dem Zuschuss und des Kredites darf nicht höher sein, als die Kosten der Heizungsumstellung.

Was wir eigentlich besonders gefördert?

Der eigene Strom vom Dach, in Form einer Solar- oder Photovoltaikanlage zahlt sich aus. Damit wird bares Geld gespart. Hier ist auch die Förderung ziemlich hoch, denn das Programm 274 sieht vor, dass diese Anlagen zu 100 % gefördert werden. Die Voraussetzung dafür ist, dass ein Teil des erzeugten Stroms in das Netz eingespeist wird. Das lohnt sich hauptsächlich für Betriebe und Unternehmen. Ist allerdings ein großes Haus vorhanden, wie beispielsweise ein Bauernhof, können auch diese Personen die Förderung in Anspruch nehmen. Das Dach des Hauses wird vorher auf die Tauglichkeit geprüft. Es muss eine dementsprechend große Dachfläche vorhanden sein, auf der die Elemente angebracht werden können. Soll der Strom zusätzlich noch gespeichert werden, muss der Antrag über das Förderprogramm 275 gestellt werden. Dieses fördert die Neuinstallation von Batteriespeichersystemen, die an eine Photovoltaikanlage gekoppelt werden.



ÜBERZEUGENDE BOSSMANN-ARGUMENTE

Ein Berater – an Ihrer Seite

Ihr Projektberater begleitet Sie ab dem ersten Tag der Aufnahme bis hin zur Baufertigstellung.

Er bildet dabei die Schnittstelle zwischen unserem Planungsbüro, welches unter anderem Ihre individuellen Kostenvorschläge schreibt. In Zusammenarbeit mit unserem Fachpersonal, Bauleiter, Statiker, etc., klärt er zudem spezifische Fachfragen für Sie ab.

Ein Bauleiter – ein Wort

Unser Bauleiter koordiniert und überwacht den Bauablauf und steht Ihnen als weiterer persönlicher Ansprechpartner für alle Fragen rund um den Sanierungsablauf zur Verfügung. Während der gesamten Bauzeit fungiert er als Scharnier zwischen Ihnen, unserem persönlichen Berater und den Handwerkern.

In seiner Verantwortung liegt der reibungslose Projektablauf und die Überwachung der fachgerechten und DIN-gerechten verwendeten Materialien und der allgemeinen Bauausführung.

Kostenlose Erstberatung – ganz persönlich

Unsere Projektberater vereinbaren mit Ihnen zusammen einen Vor-Ort-Termin, um eine maßgeschneiderte Lösung unter Einbeziehung einer Schwachstellen-Analyse zu erarbeiten.

Kostenvoranschlag – Kostentransparenz für Ihr Projekt

Unsere Unternehmenspolitik ist hierbei Kostentransparenz zu schaffen, so dass möglichst gleich im ersten Angebot alle benötigten Sanierungspositionen inbegriffen werden und zudem mit Individualpositionen ergänzt sind. Unsere Kunden erhalten mit Ihrem Angebot eine vertrauenswürdige Kalkulationsbasis für die Beantragung eines Darlehens bei ihrer Bank.

Geprüftes Material – Qualitätsprodukte

Der Name Bossmann steht nicht allein für eine exzellente Arbeitsausführung, wir setzen auch nur erstklassige DIN-konforme und schadstoffarme Produkte ein. Selbstverständlich wählen wir die Materialien unter Berücksichtigung Ihrer persönlichen Vorstellungen aus.

Geprüfte Fachhandwerker – Unsere Besten

Sie sind Meister ihres Fachs und gewährleisten die exakte Ausführung der gewerkspezifischen Bauarbeiten. Durch regelmäßige Fortbildungen sind sie stets auf dem neuesten Stand der Technik.

Innenarchitektin – auf Wunsch

Teil unseres langjährigen Spezialistenteams ist eine erfahrene Innenarchitektin, die Sie gern in allen Gestaltungsfragen unterstützt und mit Ihnen gemeinsam Fachausstellungen zur Materialauswahl besucht.

Ein unabhängiger Energieberater – als seriöses Unternehmen

Es ist uns als Sanierungsbetrieb gesetzlich untersagt, Empfehlungen für einen Energieberater auszusprechen. Gleichwohl empfiehlt es sich, einen externen Energieberater Ihrer Wahl hinzuzuziehen. Dieser wird Ihnen dann Tipps in Sachen „Energie sparen durch sanieren“ geben.

Stabiles Unternehmen – Bossmann deutschlandweit

Mit uns als Sanierungspartner haben sie ein vertrauenswürdiges und stabiles Unternehmen, mit dem Hauptsitz in Sauerlach nahe München gefunden. In den vergangenen Jahren konnte sich unser Unternehmen und unser Tätigkeitsfeld fast in ganz Deutschland erweitern. Damit stellt sich unser Unternehmen als stabiles Sanierungsunternehmen da, welches in der Sanierungsbranche kaum zu finden ist. Bossmann kann somit auf ein großes Portfolio an Fachhandwerker und Erfahrungen deutschlandweit zugreifen, welches den erfolgreichen Abschluss Ihres Projektes garantiert. Bossmann-Kunden müssen zudem nicht, wegen der hohen Fluktuation in der Sanierungsbranche, um Ihre Gewährleistungsansprüche bangen und können gewiss auf eine funktionierende und fachgerechte Bauausführung vertrauen.



BOSSMANN GMBH

HAUS & WOHNUNGSSANIERUNGEN

ANSCHRIFT

Bossmann Service GmbH & Co. KG
Rudolf-Diesel-Ring 14
82054 Sauerlach

Telefon: +49 (0) 89 74419435

E-Mail: info@bossmann-gmbh.de

Web: <https://bossmann-muenchen.de>

GESCHÄFTSZEITEN

Montags bis freitags
von 8:30 bis 16:30 Uhr

Nach Absprache auch samstags